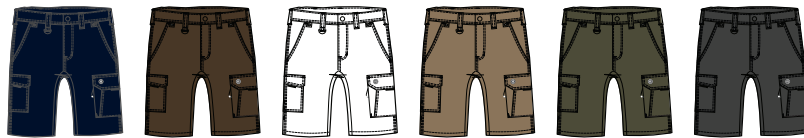


# X-TREME SHORTS AUS STRETCH - SLIM FIT



**6360-186**

## X-treme Shorts aus Stretch - Slim Fit

<b>Größe</b>	DE 42-66 CH 36-60
<b>Qualität</b>	65% Polyester/35% Baumwolle, 250 g/m <sup>2</sup> mechanischer Stretch
<b>Farben</b>	3 Weiß - 20 Schwarz - 41 Toffee Brown - 53 Forrest Green 79 Anthrazit Grau - 165 Tintenblau - 737 Surferblau
<b>Wäsche</b>	



Funktionelle Handwerkershorts aus Stretch in Slim Fit mit vielen praktischen Details. Optimale Passform. Einsätze aus extrem elastischem, atmungsaktivem Stretchmaterial im Innennaht-Panel sorgen für noch mehr Tragekomfort. D-Ring vorne, z. B. für eine ID-Karte. Zwei Gesäßtaschen. Handytasche mit Patte am rechten Oberschenkel. Links sitzt eine Schenkeltasche mit Patte. Die Schenkeltasche besitzt ein zusätzliches Fach mit Reißverschluss. Verstärkte Zollstocktasche mit zusätzlichen Fächern und Werkzeugschlaufen. Schenkeltasche und Zollstocktasche mit freihängendem Boden gewähren optimale Bewegungsfreiheit. Patentierte YYK Klicksystem zur Montage von Holstertaschen (9360-307) (separat erhältlich).

**FE ENGEL**